

# MONTAGE - HINWEISE

Solid-Line Wallpanel

---

[www.mueller-akustik.de](http://www.mueller-akustik.de)

The logo for MA Akustik features a stylized 'M' and 'A' in white. The 'M' is formed by two diagonal lines meeting at the top, and the 'A' is formed by two diagonal lines meeting at the bottom. To the right of the letters is a white soundwave graphic. Below the letters and soundwave, the word 'Akustik' is written in a white, sans-serif font.

MA Akustik

# LIEFERUMFANG

- Wandpaneel mit Bezug - vormontiert
- Montagehaken - Menge je nach Größe des Absorbers
- Kunststoffkeile
- Aufhängeschiene auf der Rückseite des Absorbers - vormontiert



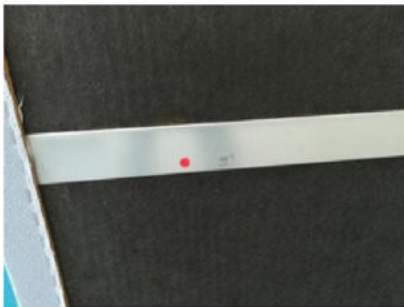
# BAUSEITS ZU STELLEN

- Dübel & Schrauben
- Bohrmaschine & Akkuschauber
- Messwerkzeug (Zollstock, Laser)
- zweite Person als Hilfe

## Schritt 1 - Einmessen der Punkte für die Wandhalter & Befestigen

Montagehaken in der Wand befestigen.

Auf der Aufhängeschiene, auf dem Absorber befinden sich rote Punkte. Diese markieren die Stelle an der die Montagehaken sitzen sollen.



## Schritt 2 - Montage und Ausrichten des Wandabsorbers

Den Wandabsorber einhängen. Anschließend die mitgelieferten Keile nutzen und Sie oben zwischen den Absorber und die Wand schieben.



Das Ziel der Müller Akustik ist es, die  
Verbindung zwischen Funktion und Ästhetik auf  
harmonische Weise zu vereinen.

 [linkedin.com/in/florian-müller-553a88170/](https://www.linkedin.com/in/florian-müller-553a88170/)



**Müller Akustik**  
Mühlenweg 5  
16567 Schönfließ

T: +49 176 80483063  
M: Florian.Mueller@Mueller-Akustik.de  
W: [www.mueller-akustik.de](http://www.mueller-akustik.de)