

MONTAGE - HINWEISE

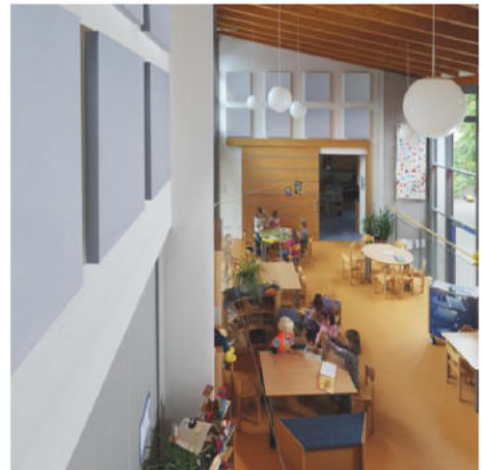
Foam Line Board

www.mueller-akustik.de



LIEFERUMFANG

- Deckenplatte im Wunschformat
- Montagekleber gemäß Bestellung
- Montageanleitung



BAUSEITS ZU STELLEN

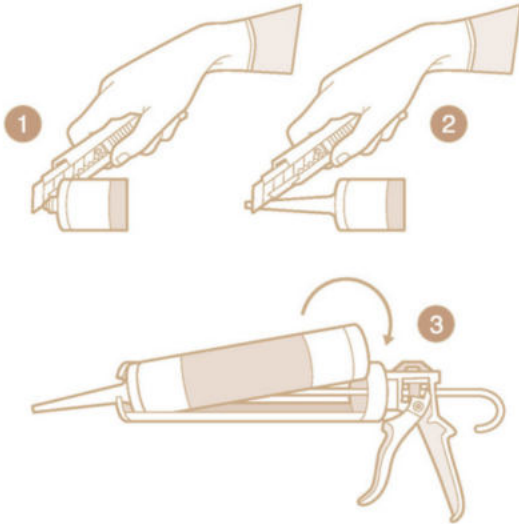
- Leiter für Deckenmontage
- Hilfsmittel zur Ausrichtung der Platten
- Messwerkzeug (Zollstock, Laser)
- Cuttermesser
- Kartuschenpistole
- Handschuhe
- zweite Person als Hilfe

Hinweise

- es darf nur der werksseitig mitgelieferte Montagekleber verwendet werden
- der Untergrund ist auf Tragfähigkeit zu prüfen
- Das System ist nicht für den Einsatz im Außenbereich geeignet.
- das System ist nicht für die direkte Befestigung von Lasten geeignet
- das System erfüllt auf massiv-mineralischen Untergründen und auf Gipskarton (nicht brennbar nach DIN 4102-1 / EN 135001-1) die Anforderungen der Schwerentflammbarkeit (nach DIN 4102-B1). Die Schwerentflammbarkeit gilt nur für die Verwendung von maximal 150 g/m² Systemkleber.

Schritt 1 - Vorbereiten der Montage

Der Untergrund der Klebefläche muss tragfähig, trocken und sauber sein. Die richtige Vorbereitung ist der wichtigste Faktor für eine erfolgreiche und dauerhafte Verklebung. Führen Sie gegebenenfalls eine Probeklebung durch.



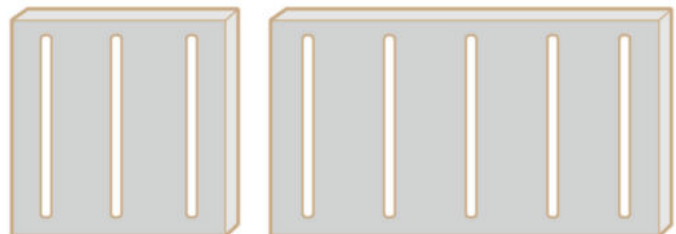
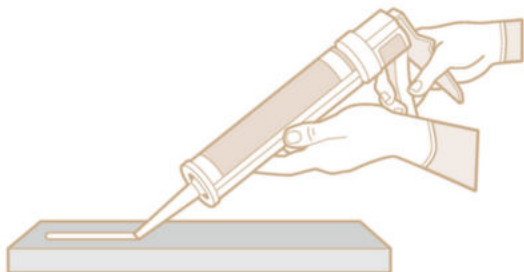
Richtiges Vorbereiten der Kartusche

1. Kartusche mittels Cuttermesser aufschneiden.
2. Dosierspitze aufschrauben und schräg abschneiden, sodass eine Öffnung von ca. 5mm entsteht.
3. Klebekartusche in Kartuschenpistole einlegen.

Schritt 2 - Aufbringen des Montageklebers

Den Montagekleber unter konstant leichtem Druck auf die Platte aufbringen.

Tragen Sie den Montagekleber bestenfalls linienförmig auf. Der Abstand zum Rand sollte dabei ca. 50mm betragen



Schritt 3 - Anbringen der Akustikpaneele

Die Platten je nach Anwendung an die Decke oder die Wand kleben und fest andrücken. Nach dem Andrücken beträgt die Korrekturzeit etwa 15 Minuten. Ein weiteres Abstützen oder Andrücken der Absorber nach dem Verkleben ist nicht nötig.



Das Ziel der Müller Akustik ist es, die
Verbindung zwischen Funktion und Ästhetik auf
harmonische Weise zu vereinen.

 [linkedin.com/in/florian-müller-553a88170/](https://www.linkedin.com/in/florian-müller-553a88170/)



Müller Akustik
Schönfließener Straße 22
16562 Bergfelde

T: +49 176 80483063
M: Florian.Mueller@Mueller-Akustik.de
W: www.mueller-akustik.de