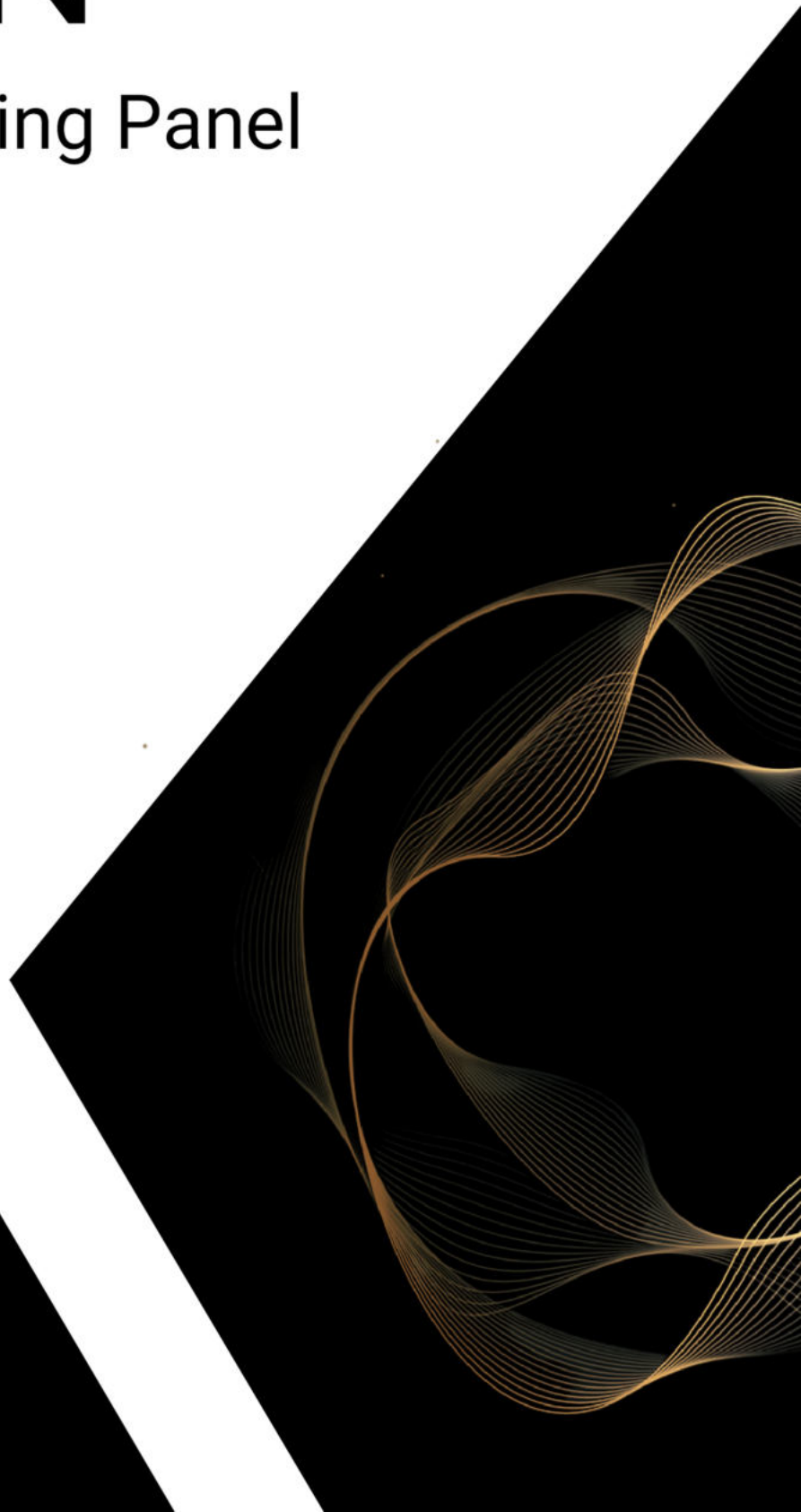


TECHNISCHE DATEN

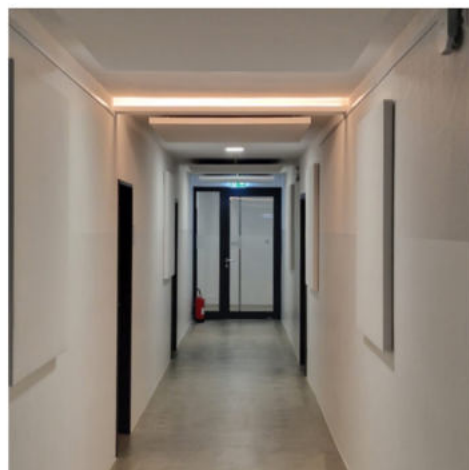
Solid-Line Ceiling Panel

www.mueller-akustik.de



PRODUKTDDETAILS

- Schallabsorberklasse "A"
- robuster innenliegender Holzrahmen
- Bezug nach Wahl unserer Kollektionen
- individuell bedruckbar
- auf Wunsch mit abnehmbaren Stoffbezug
- stoßfeste Kanten
- Montagefertig auf die Baustelle geliefert
- konkave und konvexe Form möglich
- freie Formen auf Anfrage



weitere Produktdetails

- Absorbereinlage aus Steinwolle oder recyceltem PE
- Kante komplett stoffummantelt
- Abmessungen nach Wahl
- bis zu 4000mm Länge pro Element
- bis zu 1500mm Breite pro Element

Anwendungsbereiche

- Schulen
- Kitas
- Büro
- Gasträume
- Tonstudios

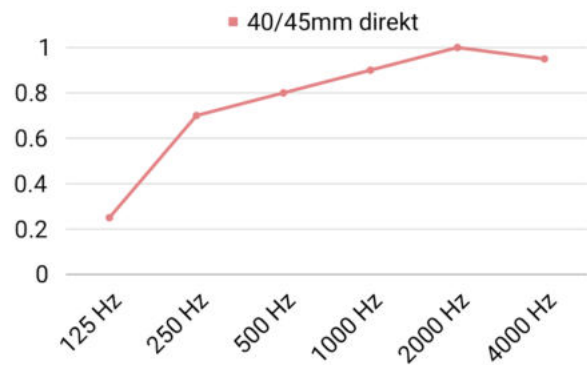
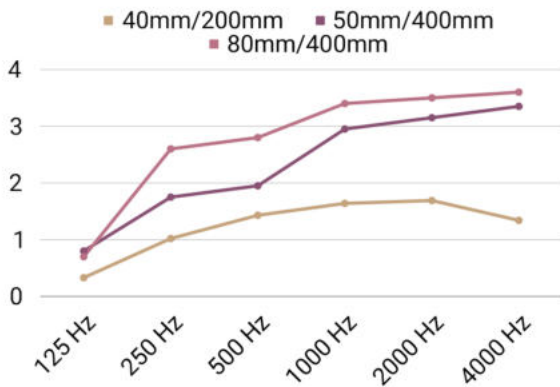
| Standardformate*1 | Modulgröße (mm) | Materialstärke | Empfohlenes Montagesystem |
|-------------------|---------------------|----------------|------------------------------------|
| Rechteck | 1200mm x 600mm | 45mm*1 | Deckenhalter werksseitig geliefert |
| | 1200mm x 1200mm | 45mm*1 | Deckenhalter werksseitig geliefert |
| | 1800mm x 1200mm | 45mm*1 | Deckenhalter werksseitig geliefert |
| | 2400mm x 1200mm | 45mm*1 | Deckenhalter werksseitig geliefert |
| Kreis | Ø = 800mm | 45mm*1 | Deckenhalter werksseitig geliefert |
| | Ø = 1000mm | 45mm*1 | Deckenhalter werksseitig geliefert |
| | Ø = 1200mm | 45mm*1 | Deckenhalter werksseitig geliefert |
| | Ø = 1500mm | 45mm*1 | Deckenhalter werksseitig geliefert |
| Dreieck | Kantenlänge = 200mm | 45mm*1 | Deckenhalter werksseitig geliefert |
| | Kantenlänge = 300mm | 45mm*1 | Deckenhalter werksseitig geliefert |
| | Kantenlänge = 400mm | 45mm*1 | Deckenhalter werksseitig geliefert |
| | Kantenlänge = 500mm | 45mm*1 | Deckenhalter werksseitig geliefert |

*1 wir fertigen innerhalb von 4000mm Länge und 1500mm Breite jedes Format

| Stärke | Gewicht |
|--------------|--|
| 45mm / 50mm | ca. 5000g - 5500g pro m ² - Abhängig vom Format |
| 80mm / 100mm | ca. 12.000g pro m ² - Abhängig vom Format |



ABSORPTIONSLEISTUNG



Absorptionswerte mit Einlage aus Steinwolle - äquivalente Absorptionsfläche

Dicke (mm) /
Konstruktionshöhe (mm)
1200mm x 1200mm

| | 125 Hz | 250 Hz | 500 Hz | 1000 Hz | 2000 Hz | 4000 Hz | Schl. absorptions- Klasse |
|--------------|--------|--------|--------|---------|---------|---------|------------------------------|
| 40mm - 200mm | 0,33 | 1,02 | 1,43 | 1,64 | 1,69 | 1,34 | |

Messung Accon GmbH.

Absorptionswerte mit Einlage aus Steinwolle

Dicke (mm) /
Konstruktionshöhe (mm)
3600mm x 2400mm

| | 125 Hz | 250 Hz | 500 Hz | 1000 Hz | 2000 Hz | 4000 Hz | aw | Schl. absorptions- Klasse |
|------------------|--------|--------|--------|---------|---------|---------|------|------------------------------|
| 40/45mm - Direkt | 0,25 | 0,70 | 0,80 | 0,90 | 1,00 | 0,95 | 0,90 | |

Messung SG Bauakustik.

Absorptionswerte mit Einlage aus recyceltem PE - äquivalente Absorptionsfläche

Dicke (mm) /
Konstruktionshöhe (mm)
1200mm x 1600mm

| | 125 Hz | 250 Hz | 500 Hz | 1000 Hz | 2000 Hz | 4000 Hz | Schl. absorptions- Klasse |
|--------------|--------|--------|--------|---------|---------|---------|------------------------------|
| 50mm - 400mm | 0,80 | 1,75 | 1,95 | 2,95 | 3,15 | 3,35 | |

Messung im eignen Hallraum.

Dicke (mm) /
Konstruktionshöhe (mm)
1800mm x 1000mm

| | | | | | | | |
|---------------|------|------|------|------|------|------|---|
| 80mm - Direkt | 0,80 | 2,10 | 2,80 | 2,80 | 2,50 | 2,50 | A |
| 80mm - 400mm | 0,70 | 2,60 | 2,80 | 3,40 | 3,50 | 3,60 | A |

Messungen TÜV-Rheinland.

KANTEN & EINBAUTEN

Kantenarten

gerade Kante

gefaste Kante

abgerundete Kante

hinterschnittene Kante

Pyramidenkante

Ausschnitte & Fräsungen

- rund
- eckig
- asymmetrisch
- Fräsungen nach Kundenwunsch

mögliche Extras

- Ausschnitte für Leuchten, Piktogramme etc.
- abnehmbarer Stoffbezug
- waschbarer Stoffbezug



Brandverhalten

Steinwoll-Einlage: A2
Holzrahmen: B1
Stoffbezug: EN 1021 - 1&2 (Zigarettestest & Streichholztest)
PE-Einlage: B1



Zertifikate

Steinwolle: EPD Norwegen
PE: Ökotex 100
Stoffbezug: Ökotex 100



Reinigung

Stoffbezug: Handwäsche o. Waschmaschine
Feuchtreinigung per Hand möglich

Das Ziel der Müller Akustik ist es, die
Verbindung zwischen Funktion und Ästhetik auf
harmonische Weise zu vereinen.

 [linkedin.com/in/florian-müller-553a88170/](https://www.linkedin.com/in/florian-müller-553a88170/)



Müller Akustik
Mühlenweg 5
16567 Schönfließ

T: +49 176 80483063
M: Florian.Mueller@Mueller-Akustik.de
W: www.mueller-akustik.de