

# MONTAGE - HINWEISE

Solid-Line Ceiling Panel

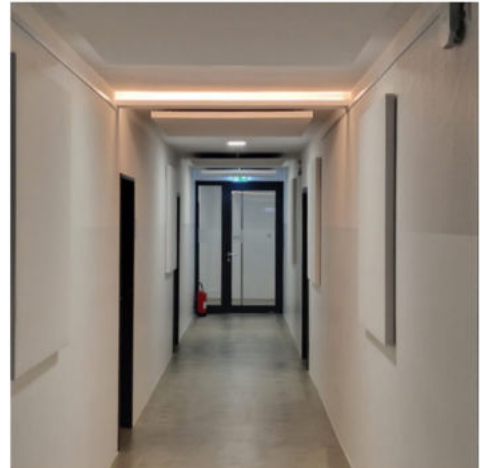
---

[www.mueller-akustik.de](http://www.mueller-akustik.de)



# LIEFERUMFANG

- Deckensegel mit Bezug - vormontiert
- Montagehaken - Menge je nach Größe des Absorbers
- Deckenhalter
- Aufhängeschiene auf der Rückseite des Absorbers - vormontiert



# BAUSEITS ZU STELLEN

- Dübel & Schrauben
- Bohrmaschine & Akkuschauber
- Messwerkzeug (Zollstock, Laser)
- zweite Person als Hilfe

## Hinweise

- es dürfen nur die werksseitig mitgelieferten Montagesets verwendet werden
- Die maximal zulässige Betriebslast bei der vertikalen Abhängung mit 90° beträgt 15 kg je Spanner. Der Sicherheitsfaktor (Gewicht) beträgt 5:1.
- Die Deckenmontage muss an einer ausreichend tragfähigen Konstruktion erfolgen.
- Das System ist nicht für den Einsatz im Außenbereich geeignet.
- Es ist für die Befestigung von ruhenden Lasten geeignet.
- Stellen Sie sicher, dass das Drahtseil frei von Fetten o.ä. ist und keine erkennbaren Schäden aufweist.
- Das Abhängeset besteht je nach Format der Deckensegel aus vier, sechs bzw. acht Seilhaltern/ Drahtseilen. Bitte nutzen Sie diese komplett!

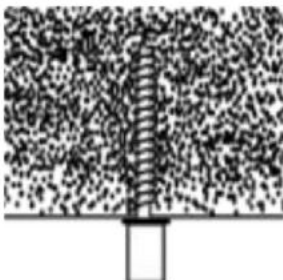
### Schritt 1 - Einmessen der Punkte für die Deckenhalter

Auf der rückseitigen Metallschiene des Segels finden Sie die Stellen an denen die Abhänger sitzen müssen. Die Spiralanker werden in das Segel eingeschraubt, sodass Sie dabei unter das Verstärkungsblech greifen. Bei korrekter Ausführung sind die letzten drei Ringer der Schnecke sichtbar.



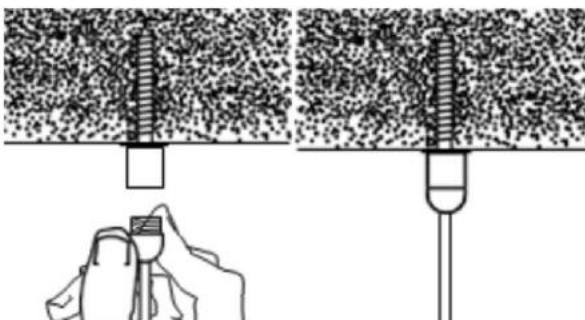
### Schritt 2 - Anbringen der Deckenbefestiger

Die Deckenbefestigungshülsen mittels Dübel und Schraube in der Rohdecke befestigen.



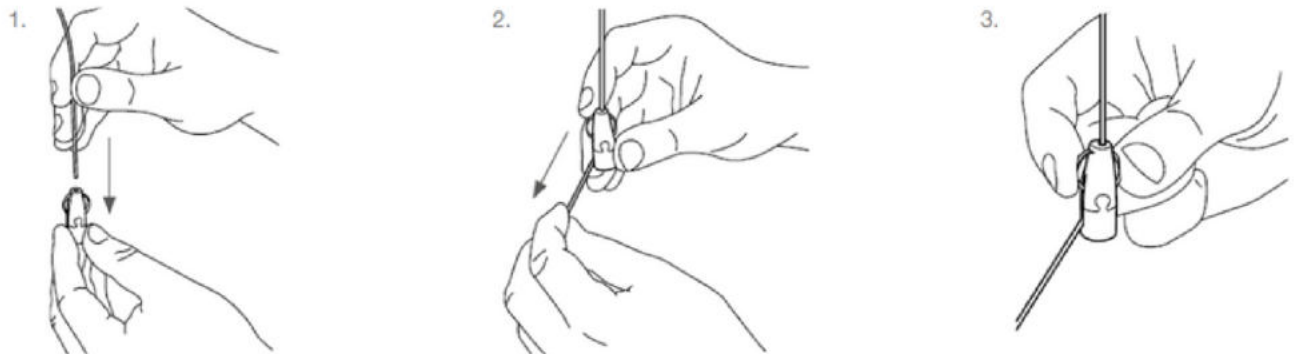
### Schritt 3 - Drahtseil einführen und mit Deckenhülse verschrauben

Das Drahtseil durch die Schraubenkappe durchführen. Der Nippel dient hierbei als Stopper, um das Drahtseil in der Kappe zu fixieren. Anschließend die Kappe mit der Deckenhülse fest und vollständig verschrauben.



#### Schritt 4 - Montage und Justierung des Drahtseilabhängers

Das Drahtseil wird von oben in den Hakenabhängler eingeführt und seitlich ausgeführt. Um die Seillänge zu justieren, drücken Sie beide seitlichen Bügel gleichzeitig ein. Dadurch löst sich die Arettierung und Sie können das Seil auf- und abwärts bewegen.



#### Schritt 5 - Kürzen des überschüssigen Seils

Das überschüssige Seil können Sie einfach mit einer Zange abtrennen. Achten Sie darauf dass mindestens 25mm Drahtseil übrig bleiben.

**TIPP:** Wenn Sie sich nicht sicher sind ob Sie die Höhe der Elemente so beibehalten wollen, legen Sie das überschüssige Seil einfach auf das Deckensegel ohne es abzuschneiden.

Das Ziel der Müller Akustik ist es, die  
Verbindung zwischen Funktion und Ästhetik auf  
harmonische Weise zu vereinen.

 [linkedin.com/in/florian-müller-553a88170/](https://www.linkedin.com/in/florian-müller-553a88170/)



**Müller Akustik**  
Mühlenweg 5  
16567 Schönfließ

T: +49 176 80483063  
M: Florian.Mueller@Mueller-Akustik.de  
W: [www.mueller-akustik.de](http://www.mueller-akustik.de)